



Categoria: Casale

Località: Montepulciano

Provincia: Siena

Sup. Locali: 560

Prezzo: 390.000,00

N° bagni: 6

N° Camere: 4

Casale in Vendita a Montepulciano. Al confine tra Umbria e Toscana circondati dai filari del vino Nobile di Montepulciano, casale ristrutturato al grezzo con bellissima vista panoramica su Montepulciano e circondato dalle colline Umbre. La proprietà ha una volumetria totale di mq 560 con due ettari di terreno ed è composto dal casale principale che è stato ristrutturato al grezzo e quindi necessita di soli lavori di rifinitura ed un'annesso di circa 90 mq che può essere trasformato in depandance. La ristrutturazione è stata fatta utilizzando i materiali originali come i vecchi mattoni e le travi in legno, donando all'immobile lo charme dei casali antichi con i confort dei tempi più moderni. L'immobile si sviluppa su tre piani, due piani fuori terra ed uno interrato. La bellissima posizione collinare e panoramica tra Montepulciano e il lago Trasimeno, permette a questo casale di essere perfetto sia come struttura ricettiva che come casa privata. Sono presenti nella proprietà energia elettrica ed acquedotto pubblico. I primi servizi sono a circa 1 Km, Montepulciano dista 8 km, Castiglione del lago 8 km, Cortona 20 km.

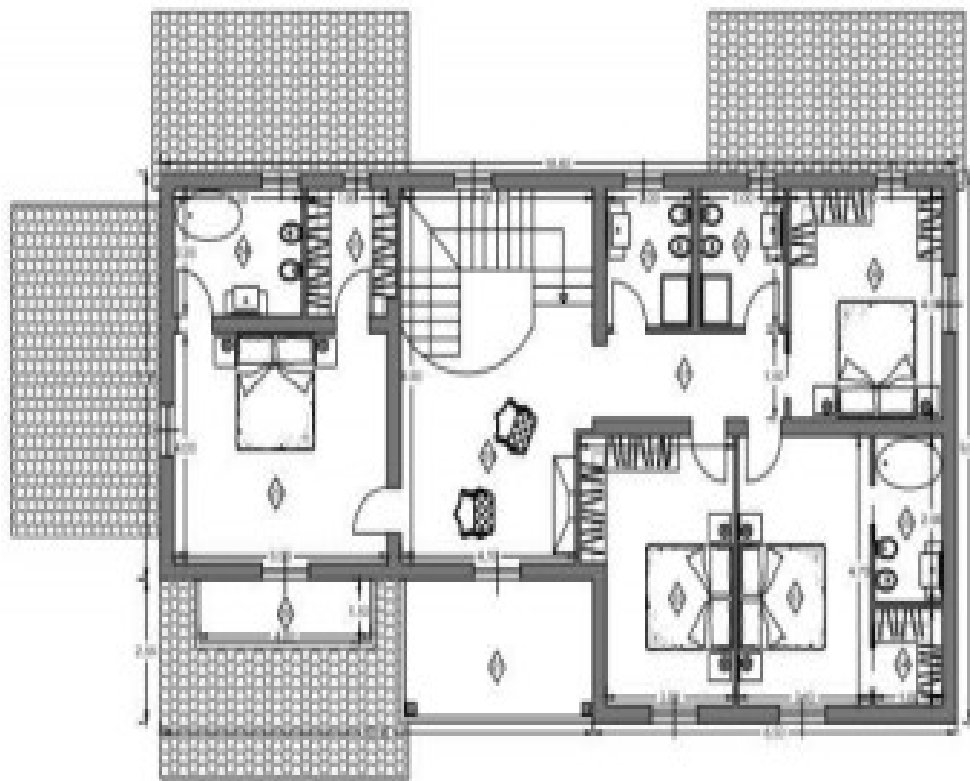








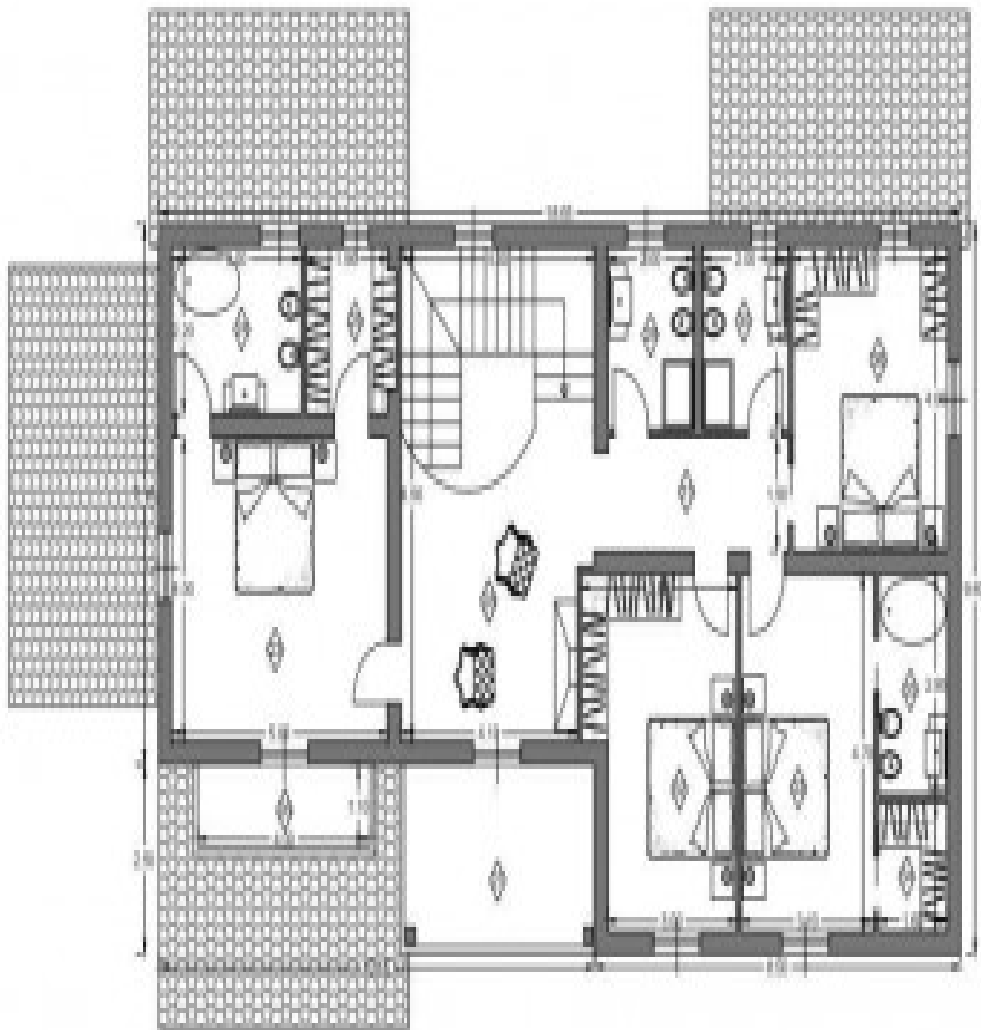
PIANO PRIMO



F	LEVEL	ESTIMAZIONE	mq
0	F1	LOBBY	20,0
0	F1	SCALE	0,0
0	F1	SUCCURSALE	4,0
0	F1	CORRIDOIO	0,0
0	F1	CORRIDOIO	0,0
0	F1	DE.SALA	20,0
0	F1	SCALE	0,0
0	F1	SCALE	0,0
0	F1	CORRIDOIO	0,0
0	F1	CORRIDOIO	0,0
0	F1	CORRIDOIO	0,0
0	F1	SUCCURSALE	0,0
0	F1	SCALE	0,0
0	F1	SCALE	0,0



PIANO PRIMO



F	LEVEL	DESCRIPTION	MS
01	F1	CORRIDOIO	0.00
02	F1	GIARDINO	0.00
03	F1	GIARDINO	0.00
04	F1	GIARDINO	0.00
05	F1	GIARDINO	0.00
06	F1	GIARDINO	0.00
07	F1	GIARDINO	0.00
08	F1	GIARDINO	0.00
09	F1	GIARDINO	0.00
10	F1	GIARDINO	0.00
11	F1	GIARDINO	0.00
12	F1	GIARDINO	0.00
13	F1	GIARDINO	0.00
14	F1	GIARDINO	0.00



PIANO INTERRATO

